



Input Wijkgroenagenda Rijkerswoerd

Inventarisatie van mogelijke toevoegingen van
groen in de wijk
November 2022



WIJKPLATFORM
Rijkerswoerd

GRÖEN

Over Rijkerswoerd

De bouw van de wijk Rijkerswoerd startte in 1989. Het is de meest zuidelijk gelegen wijk van Arnhem. Het grootste deel ligt in de voormalige Elster buurschap Rijkerswoerd; alleen het noordwestelijke deel ligt in de voormalige polder Elden. Er wonen zo'n 12.550 inwoners verdeeld over meer dan 5000 woningen. Rijkerswoerd wordt begrensd door de Huissensedijk, de A325, Rijkerswoerdsestraat, Bergerdensestraat en Mooieweg.

Rijkerswoerd bestaat uit vier buurten: Rijkerswoerd-Oost, Rijkerswoerd-Midden, Rijkerswoerd-West en Overmaat. De wijk kent één buurtwinkelcentrum en twee kleine industrieterreinen. Verder zijn er een Stadsboerderij, de Stadslandbouw, een Volkstuinvereniging, 4 basisscholen en een sportpark.

In beginsel heeft de wijk een opvallend stenige opzet met aan de randen groen (weilanden en het Zeegbos).

De hoofdonsluitingsweg van de wijk is de Marga Klompélaan. Aan weerszijden is de wijk hier maximaal plm 400 meter breed (goed bereikbaar voor de busreizigers). De tweede ontsluitingsweg is de Erasmussingel. De buurten worden ontsloten door bv. de Dr. Willem Dreessingel, Mr. PJ Oudsingel, Dr. Joop den Uytsingel.

Er is geen echt park, wel het Groene Plein en de wijk wordt doorsneden door twee groene linten in oost-west richting die doorgaande fietspaden omzomen. Achter het winkelcentrum ligt een flinke waterpartij met groen en er is het Ossietzky plantsoen. Aan de rand ligt het Zeegbos en wat meer naar het zuiden ligt Park Lingezege.

Omdat er door klimaatverandering meer behoefte is aan het opvangen en vasthouden van water, koelte op warme dagen, schone lucht en een gezonde leefomgeving is de behoefte aan een groene omgeving gegroeid. Bovendien is door de achteruitgang van de biodiversiteit de noodzaak voor het aanleggen en onderhouden van groen voor o.a. vogels en insecten veel groter geworden.

De gemeente Arnhem wil in samenspraak met de bewoners komen tot een wijkgroenagenda. Met deze wijkgroenagenda wordt de komende jaren door gemeente, instanties zoals IVN en bewoners gewerkt aan het verwezenlijken van een groene omgeving ten behoeve van de bewoners en insecten, vogels en andere dieren. Voor bewoners hanteert de gemeente ook de groennorm 3-30-300 uit het coalitieakkoord. Deze groennorm houdt in dat elke inwoner vanuit zijn raam minimaal 3 bomen ziet, dat er 30 % bladerdak in de wijk is en dat er voor iedereen binnen 300 meter van zijn, haar of hun huis een park of stuk groen van minimaal één hectare aanwezig is.

Als Werkgroep Groen van het wijkplatform Rijkerswoerd hebben we behalve onze persoonlijke inbreng op de site van de Wijkgroenagenda (meedenken.arnhem.nl/Rijkerswoerd) ook een inventarisatie willen maken van mogelijkheden en kansen voor meer groen in de hele wijk.

We hebben de wijk doorkruist op de fiets, zijn met bewoners in gesprek gegaan, hebben plekken gefotografeerd en becommentarieerd en zijn tot de suggesties op de volgende bladzijden gekomen. Wellicht dat door slim omgaan met middelen en inzet er een groot aantal suggesties uitgevoerd kunnen worden en we in de toekomst kunnen genieten van een groene, biodiverse, gezonde leefomgeving.

Omdat er een plan voor het Bedrijventerrein bij het STAB ligt dat ook deels is uitgevoerd hebben we dat nog achterwege gelaten, de gemeente heeft een plan voor versterking van de Groene linten door de wijk gepresenteerd. Het plan wordt dit jaar (2022) nog uitgevoerd.

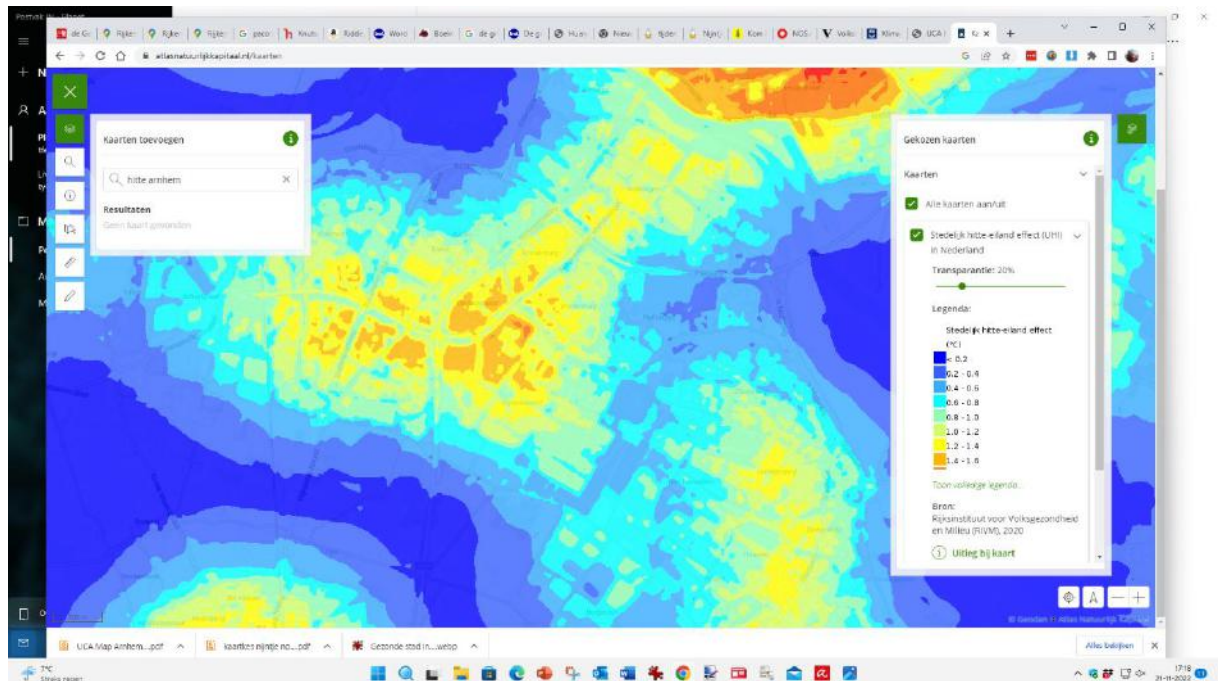
Rondom en in het winkelcentrum wordt door diverse partijen gewerkt aan noodzakelijke en gewenste vergroening.

Voor het Ossietzkyplantsoen heeft een lid van de Groengroep Rijkerswoerd een plan gemaakt om de biodiversiteit en aantrekkelijkheid voor mens en dier te verhogen (o.a. "Tiny Forest"). Dit initiatief wordt apart opgenomen in de Wijkgroenagenda.



Wat erg opviel tijdens onze fietstocht waren een aantal aspecten:

- De beroerde staat van heel veel bomen, ondanks dat de meesten al zo'n dertig jaar oud zijn. Een deskundige noemde het "bloempotbomen". De bomen zijn gaan "kwarren": door de te kleine boomspiegels en de ongeschikte ondergrond (opgespoten schrale zandlaag) kunnen de meeste bomen niet uitgroeien.
- Vooral het oudste deel van de wijk is erg stenig van opzet.
- Op de hittekaart scoort Rijkerswoerd zorgelijk.

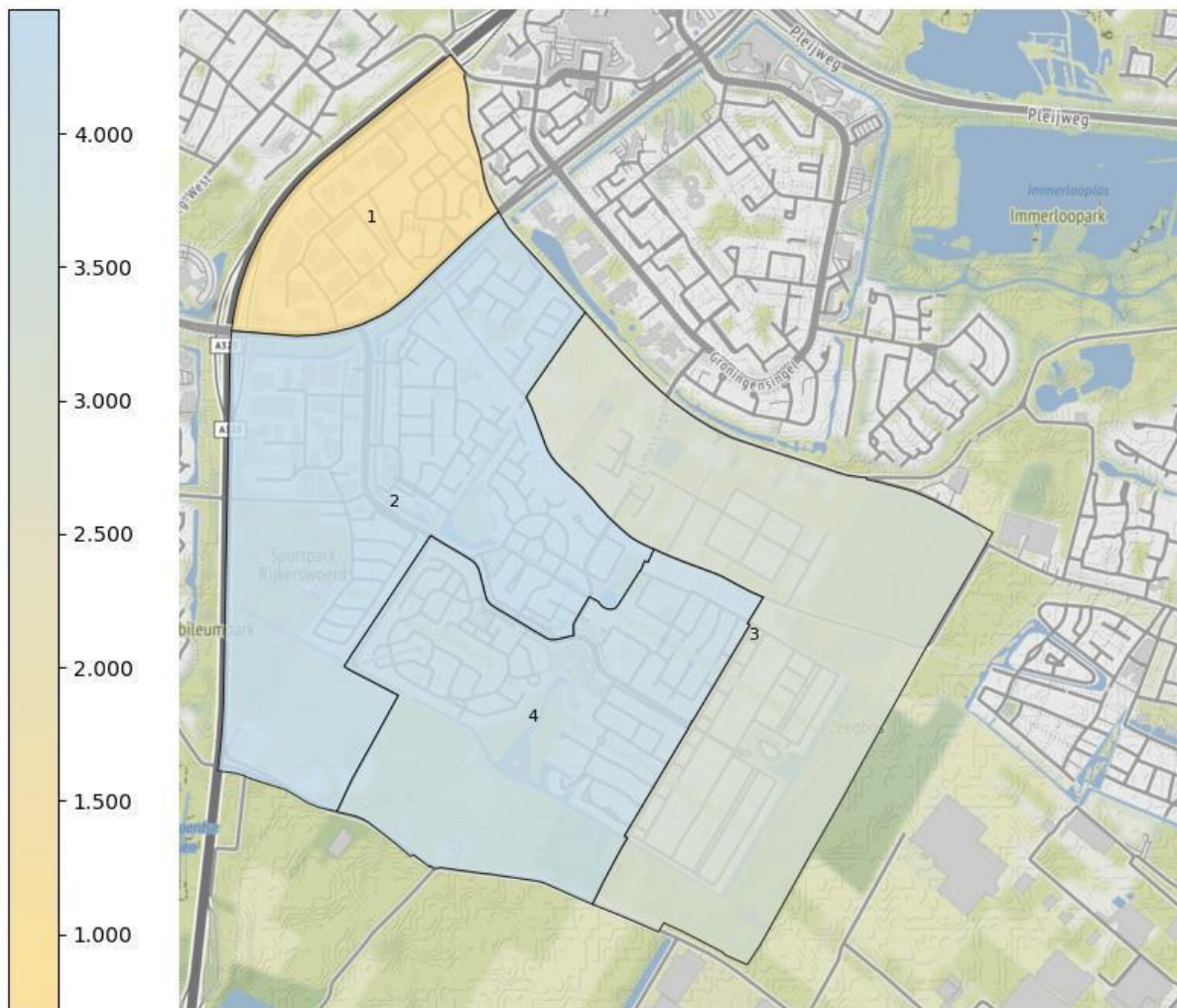


Er is meer hittestress in Rijkerswoerd dan in Huissen en een aantal omliggende wijken. Vooral de oude gedeeltes van Rijkerswoerd zijn hittegevoelig.

Kaart van het RIVM <https://www.atlasnatuurlijkkapitaal.nl/kaarten>

- Gezien de grote nood is er behoefte aan een gestructureerde, op de toekomstgerichte aanpak. Nu werken we als Groengroep steeds aan een stukje waar we mogelijkheden zien, maar een coordinator zou een doeltreffender plan van uitvoering kunnen maken, waardoor grootschaliger, systematische ingrepen de leefbaarheid en de klimaatbestendigheid van de wijk doeltreffend verbeteren.

De buurten in Rijkerswoerd



Kaart van de wijk Rijkerswoerd met het aantal inwoners per buurt in 2022, AlleCijfers.nl.
© Kaartdata van het CBS & ESRI Nederland, kaartachtergrond van Stamen & OSN.

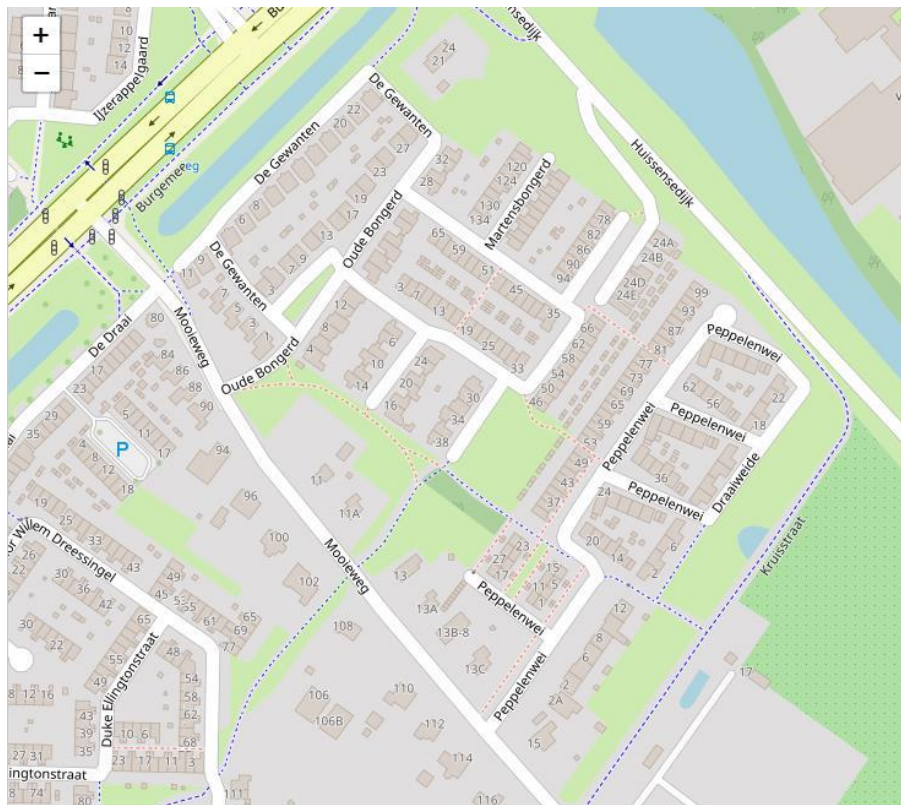
1 = De Overmaat, inclusief de Appelgaard

2 = Rijkerswoerd west

3 = Rijkerswoerd oost

4 = Rijkerswoerd midden

Rijkerswoerd west



Martensbongerd en Peppelenwei

<p>Peppelenwei</p>	
	<p>Ingang Peppelenwei, Naast de wadi zou een aantal bomen kunnen staan. Er is zeker ruimte voor 7 bomen.</p>
	<p>Peppelenwei groenstrook. Op deze strook zouden insect- of vlinderminnende struiken geplant kunnen worden. In elk geval zou hier in overleg met bewoners een maabeleid kunnen worden gehanteerd dat voor meer biodiversiteit zorgt.</p>

	<p>Keerlus Peppelenwei (bij nummer 64) Wij stellen voor om midden in de keerlus een uitsparing te maken voor een te planten boom omringd door vaste planten die de hittestress op deze plek vermindert.</p>
	<p>Peppelenwei (vanaf 97) Aan de oneven kant van de weg is zijn er goede mogelijkheden om de boomspiegels te vergroten tot aan de stoep.</p>

<p>Martensbongerd</p>	
	<p>Bij nr. 94 Toevoegen een boom</p>
	<p>Vanaf nummer 41 zouden 5 boomspiegels vergroot kunnen worden, de stenige ruimte erachter wordt niet gebruikt. Hetzelfde geldt voor de boomspiegels Martensbongerd 1 tot en met 31 en vanaf 96. Overall is ruimte voor een grotere plek rond de boomspiegel waar verharding kan worden weggehaald en evt. extra groen kan worden geplant of gras ipv verharding zodat er meer water kan worden opgevangen.</p>



Terrein tussen Martensbongerd en Mooie weg:
Suggestie mogelijkheid voor een Tiny Forest met wellicht 15 bomen en een aangepast maabeleid.

Mooieweg



Dit is een schitterende historische weg met grote bomen en veel sfeer. Doordat er ook een afwateringskanaal loopt moeten er regelmatig grote machines vanaf de weg kant bij de sloot kunnen. Dat betekent dat de bomen kwetsbaar in de weg kunnen staan. We pleiten toch voor in elk geval twee nieuwe bomen.

1 bij de ingang van de Stadslandbouw en


1 richting Matsersingel, net na de Kruisstraat.



Van het parkje met notenbomen in het Zeegbos aan de Mooieweg wordt veel gebruik gemaakt door de inwoners van de wijk.

Rijkerswoerd West -2



<p>Kopstuk en de Draai</p>	<p>Op het Kopstuk tegen de Mooie weg is nog ruimte voor heesters en vaste planten tbv de biodiversiteit.</p>
	<p>Aan de Draai is het mogelijk om de boomspiegel te vergroten. Nu is er grote wortel opdruk.</p>



Aan de Draai, grenzend aan de Willem Dreessingel ligt een groot tegelvlak. Dit zou gewipt kunnen worden en vervangen worden door groen, bijvoorbeeld 3 bomen toevoegen en/of heesters en struiken.

De rand langs de watergang grenzend aan de Marga Klompélaan



Er zijn voor de rand verschillende ideeën: Het is de entree van de wijk en het vreemde is dat je na de borstwering aan weerskanten geparkeerde auto's ziet. Niet een mooie entree. Voor de borstwering is het idee om erachter een rij leibomen met onderbegroeiing op de parkeerplaats te planten. De parkeerplaatsen worden dan iets korter, maar er is ruimte genoeg. Het vak zou een meter breed kunnen zijn vanaf de muur.

Het is een grote parkeerplaats, wellicht is een telling op zijn plaats en kunnen na de uitslag een aantal parkeerplaatsen worden vervangen door weelderig groen.



Aan de andere kant van de Willem Dreessingel o.a. Louis Armstronghof en Benny Goodmanstraat) stellen we voor om daar langs het water een aantal knotwilgen te planten waardoor het zicht op de parkeerplaats verzacht wordt en de watergang versterkt wordt met interessant groen. De rij voortzetten tot je weer bij de Willem Dreessingel uitkomt.



In het laatste groene deel langs de watergang is een grote groene ruimte, waar al nieuwe bomen zijn geplant. Wij denken dat er ruimte is voor meer nieuwe bomen (wel 10), bijvoorbeeld een treurwilg, wat vlinderstruiken etc.

Aan de kant van het water zou minder gemaaid kunnen worden om kruiden de kans te geven.

Count Basiehof	
	<p>In de Count Basiehof is door bewoners veel groen toegevoegd. (Patricia Tinnenbroek) Voorstel om 50% van het rondje met kasseien te verwijderen en in de verkregen ruimte een flinke boom te zetten die schaduw geeft.</p>

Willem Dreessingel	
	<p>De Willem Dreessingel is een zeer lange straat die van begin tot eind door Rijkerswoerd-west loopt en veel zijstraten heeft.</p> <p>Wat opvalt zijn op diverse plaatsen (aan de Willem Dreessingel zelf of er direct aan grenzend) flats of appartementencomplexen met kale zijmuren.</p> <p>Graag zouden we in overleg gaan met de verhuurders om de kale, witte muurvlakken te vergroenen.</p>
De Draai	
	<p>Hier een aantal voorbeelden. De tegeltableaus laten we natuurlijk ongemoeid.</p> <p>Wij denken aan vuurdoorn of aan toegestane klimplanten (niet wortelend aan metselwerk) met een hekwerk en evt. een vak met heesters aan de voet van de gevels.</p>
Ingang van de wijk W.D. Singel	
	<p>Verder stellen we ons voor dat alle schuurdaken voorzien zouden kunnen worden van een sedumdak.</p> <p>Veel van de gebouwen zijn eigendom van Volkshuisvesting die daar vast een rol in kan spelen.</p>
Bergingen aan Willem Dreessingel ter hoogte van John Lennonstraat.	



Zie boven



Flat hoek Willem Drees, John Lennonstraat





Achter de Willem Dreessingel (57) is ook een speeltuin en een groenstrook. Hier staat een Anna Pawlonaboom

https://appeltern.nl/nl/tuinadvies/plantenencyclopedie/paulownia_tomentosa_anna_paulownaboom_keizer

Deze speeltuin zou interessanter worden met wat levend speelgroen



Bij nummer 19 ev. kan het betegelde deel aansluitend aan de boomspiegel deels vergroend worden.



Speeltuin bij pad naar de Mooieweg
De verharding tussen de strook gras en de parkeerplaatsen is overbodig, die kan eruit. Dat betekent dat er een boom (3x) en gras bij kan en de boomspiegel t.o. nummer 52 kan groter worden.



Het tegeltableau t.o. nr. 58 kan weg, de gekapte boom vervangen.



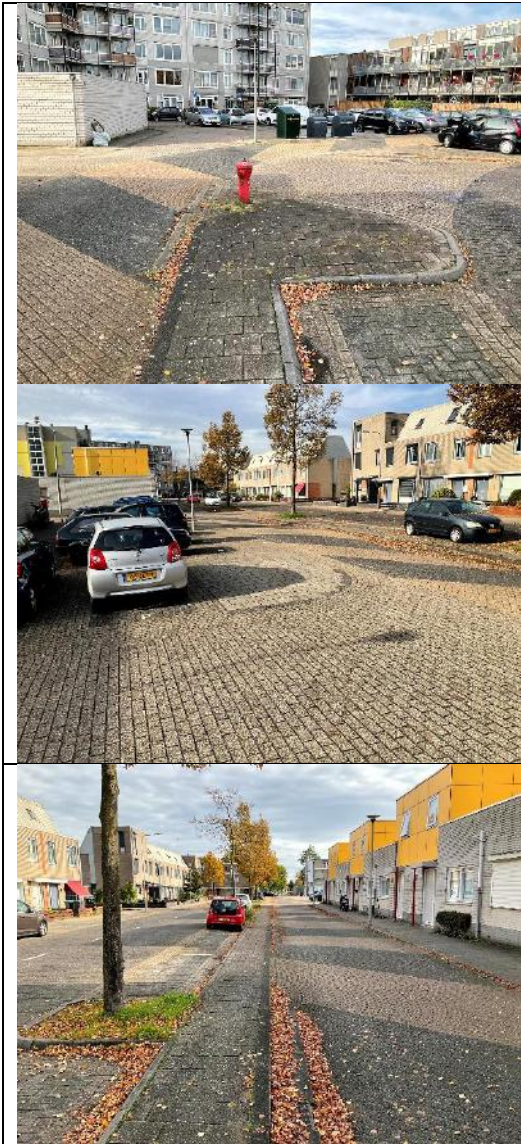
Vanaf nummer 74 kunnen de boomspiegels vergroot, dit geldt voor weerszijden, waarbij onnodige verharding in overleg ook vergroend zou kunnen worden.

Waar niet geparkeerd hoeft te worden kan zelfs een groenstrook worden gecreëerd tussen de uitritten in, dus per twee huizen. Dit zou de staat een veel groener karakter geven.

Boomspiegels groter, het teveel aan tegels eruit.

Boomspiegel groter, tegelvlak kleiner

Boom ipv tegels, geldt voor alle plekken op de verschillende foto's



Deze stoep wordt alleen gebruikt om uit te stappen. Dat betekent dat de boomspiegel ook de breedte van de stoep zou kunnen benutten met wat extra's tot een openslaande autodeur, (50 cm tot 1 meter aan weerszijden).

Elvis Presleystraat



Overal in de wijk staat bolacacia's. Het lijkt een makkelijke oplossing om ergens een boom te planten, voor de biodiversiteit heeft hij maar een beperkte functie. Op termijn zouden ze misschien vervangen kunnen worden door meer waardevolle bomen.



Overall in de straat kunnen de boomspiegels
vergroot
In de bochtige lange straat wel 27 x

Bob Marleystraat



In het groenvak langs de Kruisstraat 5 (grote) bomen erbij.



Bij de ingang tegels eruit, groen erin.

Duke Ellingtonstraat



Groenvakken upgraden, evt. plaatsen kleinere boom.



Plaatsen van een boom met flinke boomspiegel op de hoek van het parkeergebiedje ter hoogte van nr. 19



Bij nr. 56
In deze groenvakken kunnen wel 4 bomen, 2^{de} grootte)

Billie Holidaypad



Speeltuintje achter Billie Holidaypad, bereikbaar o.a. vanaf Willem Dressingel.
Toevoegen van speelgroen en bomen die gekapt zijn vervangen plus extra toevoegen. Voorbeeldje: rechterfoto.





Groene lint vanaf de speeltuin heeft wat nieuwe bomen, maar wij zouden nog het planten van 4 bomen overwegen. Tevens de lange ontsierende schuttingen onderbreken met groenaanleg. Hiervoor is een aparte inventarisatie gemaakt door de Groengroep.

Ella Fitzgeraldstraat



Deze straat is heel stenig, hier moet zeker ingegrepen worden, de "drie-flinke-bomen-vanuit-het-raam-norm uit het coalitieakkoord wordt hier bij lange na niet gehaald. Kopgevels van klimplanten en geveltuinen voorzien.

Vanaf nummer 8 zouden een aantal tegels weg kunnen en steeds een plantvak met kleinere bomen of struiken worden toegevoegd, waarbij smallere stoepen worden overgehouden.



Voorbeeld uit Ondiep, Utrecht

In de groenvakken kunnen zeker wat bomen erbij.

Glenn Millerstraat

Bij een deel van de Glenn Millerstraat zijn bewoners met de gemeente in gesprek over vergroening:
Renée de Ruiter.



Tegenover nr. 17 is een groenvak waarin bomen bij geplaatst kunnen worden.



Groenvak t.o. 45
Ook hier upgraden met flinke bomen en overig groen.

Charlie Parkerpad



Langs het Charlie Parkerpad zijn een aantal lege grasveldjes en een stukje met een vogelparadijs.
Op de lege grasveldjes kunnen zeker 5 bomen geplaat worden met overig groen.

Hier zijn ook mogelijkheden voor bomen etc.: 2 stuks.

Marga Klompélaan



Deze singel is de toegangsweg tot de hele wijk, In het voorjaar staan er in de middenberm bloembollen die de singel enigszins cachet geven. Wij denken dat dit veel beter kan:

1. Komen tot een doordacht maaibeleid, evt. met inzaai van een bijzonder mengsel
2. De bomen staan al ruim dertig jaar, ze zijn relatief opvallend klein en schraal: ze kwarren. Onderzoeken of je de groei zou kunnen verbeteren.

Suggesties:

Mycorrhiza versterken

(<https://www.phc.eu/kennis/alles-over-mycorrhiza/>) Meer voeding geven.

In de buurt van het winkelcentrum zijn bredere “kale” groenstroken: inrichting interessanter maken.

en ter hoogte van het Pluspunt de bestrating verkleinen (grote vlakken zonder betekenis) en groen (o.a. bomen) toevoegen.



Ter hoogte van het appartementencomplexnummer 147-219) kan op een zorgvuldige manier een boom erbij geplaatst worden en of de beplanting worden verbeterd (of kiezen voor gras).



5 x een boomspiegel vergroten langs het complex



Vanaf de Kruisstraat tot de Matsersingel loopt een lange groenstrook waarop ruimte zou zijn voor wel 25 bomen, passend bij de bestaande bomen.



In dit groenvak: tegenover het groene plein zeker tien bomen erbij.



Vanaf de Kruisstaat tot de Joop den Uylsingel
Zouden we, met behoud van een behoorlijk
uitzicht (in een hoefijzer-vorm met een forse
opening) toch denken aan het voortzetten van
de rij knotwilgen (20). Die benemen je zeker
niet het zicht op het plein en zouden een mooie
toevoeging zijn.






Bomen erbij tot het winkelcentrum: twaalf
stuks.



Bij de Noordpijl in het groenvak 1 boom



Ook hier is ruimte voor een hele rij bomen
(gezien vanaf de Mr.P.J.Oudsingel westwaarts).

	<p>Bij de speeltuin, 4 bomen erbij en speelgroen</p>
	<p>Na het Winkelcentrum Op de hoek kan een boom worden geplaatst, bij nr. 239.</p>
	<p>Ter hoogte van het Bastion, hoek Simon Vestdijksingel Is ruimte voor veel meer bomen 1 boom links, 3 bomen rechts en tegenover het Bastion wel 5.</p>



Dit is een leuk vak groen, misschien ook nog 2 bomen erin of wat hogere struiken, bijv. een vlinderstruik.



Vlak voor de keerlus kan zeker nog 1 boom, misschien wel 2 worden neergezet, rekening houdend met het trolleygebeuren.

Conclusie Marga Klompélaan

Eigenlijk zou een ontwerper de opdracht moeten krijgen om met gebruik van de bestaande bomen een heel nieuw groen inrichtingsplan te maken voor de Marga Klompélaan, waarbij behalve het ontsluitende karakter ook het laan-idee versterkt zou moeten worden. Nu worden steeds aanpassingen gedaan (ingreep bij de Overmaat, lichten voor het winkelcentrum, geplande ingreep bij Kruisstraat waarbij de veiligheid moet toenemen. Gestreefd zou moeten worden naar een statiger laan zoals Arnhem er al vele telt.

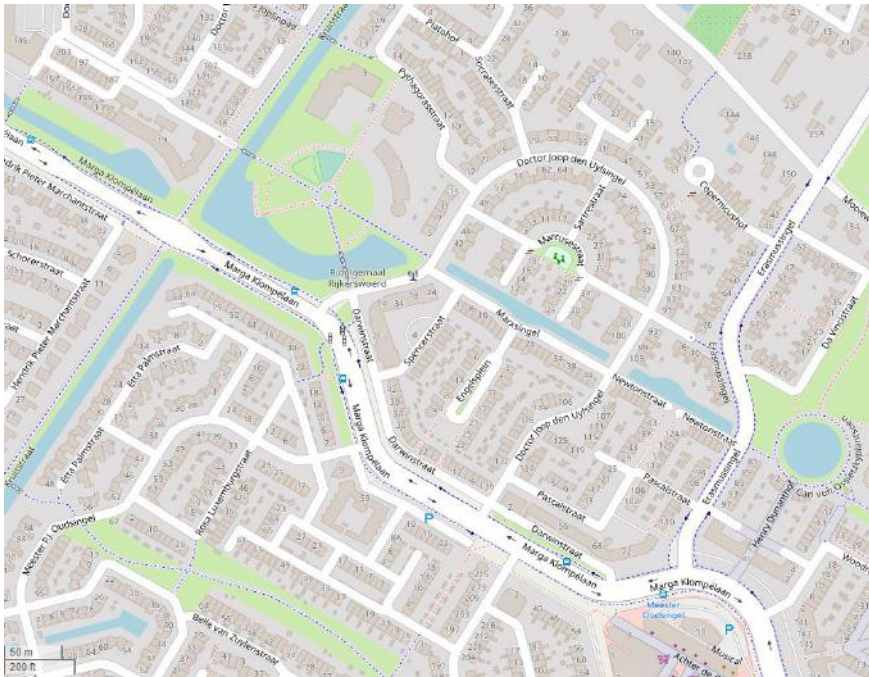
Ook vragen we ons af waarom er zo zwaar wordt gesnoeid (ingreep november 2022). We begrijpen dat de trolleydraden vrij moeten blijven, maar nu worden erg veel takken weggehaald.

John Lennonstraat



De John Lennonstraat is heel stenig en er zijn niet veel mogelijkheden.
Misschien is het een idee om een aantal draden over de straat te spannen en daar groen over heen te laten groeien.

Rijkerswoerd midden



Copernicushof



De ingang naar het hof is niet sfeervol, maar rommelig en stenig. Veel kale muren en kale stenige parkeerplaatsen
Hoe zouden we dit kunnen verbeteren?

In het midden ligt een groen rondje waar vroeger speeltoestellen stonden, bomen erbij (stuk of 3) evt. met ondergroei

Voltairestraat



Boomspiegels (6x) verbreden.



Tegels vervangen door perkje en/of boom



Muren aan weerszijden vergroenen



Meer groen, minder tegels

Newtonstraat/Marxsingel



Er hier een lange ijzeren balustrade langs de watergang in een zeer stenige omgeving. Misschien in overleg met de bewoners experimenteren met een bloembakken project



Dit is een toegang (trapje) tot een soort balkonnetje boven het water. Het zou leuk zijn om een deel van deze stenen eruit te halen en te vervangen door een vak met een boom en/of bloeiende struiken.



In een perk tussen Newtonstraat en Pascalstraat kwaliteit van het groen verbeteren en bomen erbij.

Op de Marxsingel kunnen 9 boomspiegels vergroot worden.

Pascalstraat



10 boomspiegels vergroten, kan op sommige plekken flink groter.



Oplossing bedenken voor deze extreem stenige hoek , aansluiting op de Erasmussingel



Boom erbij

Bomen erbij in dit groenvak

Brede stoepen, evt. één kant vergroenen, incl. tuinmuren

Boom, groen



Boom in plaat tegels
We willen hier ook met de tandarts overleggen over een randje siergras om het gebouw met verbena of zo (suggestie)



Groenvak vergroten

Joop den Uylsingel



Op de Joop den Uylsingel is gekozen voor bomen aan één kant van de weg, waarschijnlijk vanwege de leidingen aan de andere kant. Voor deze betrekkelijk brede weg zijn er dan veel lege tegelvakken aan de andere kant die zonder lantaarnpaal zijn. De straat zou opknappen als die vakken groen zouden worden ingericht.



Rechts kunnen boomvakken waar mogelijk vergroot worden, soms zelfs flink. Ook is het, hebben we elders gezien, leuk om midden in een groenvak met lage begroeiing een vlinderstuik te planten.

Speeltuinen tussen Pascalstaat en Joop den Uytsingel
Dit stukje groen ziet er uit alsof de speeltoestellen mochten blijven staan tot ze versleten zijn of kapot.
Het zou voor alle bewoners aantrekkelijker kunnen worden met een boom en wat meer gevarieerd groen.

Ondanks lantaarnpaal groen ipv deel tegels
Fraaie toevoeging bewoners:
augustus:



november:





Het zicht op het Groene Plein vanaf de Marga Klompélaan moet open blijven volgens de ontwerper, wellicht dat er toch wat knotwilgen langs het water kunnen, zeker op het stukje van de Joop den Uytsingel tot het gemaal.



In overleg met de eigenaar en bewoners zou dit grote tegelvlak vergroend kunnen worden. (hoek Joop den Uyl, Darwinstraat, Marga Klompélaan)

Engelsplein



Kale muren. Er is ook een voorbeeld hoe het ook kan met klimop en blauwereggen





De mooie groene middenberm wordt soms ook gebruikt om te parkeren. Jammer. Meer bomen/struiken erin, bloemrijke berm !



Speeltuin
Kan zeker een boom gebruiken voor schaduw, maar ook speelgroenobjecten.

Spencerstraat



In de Spencerstraat staat een complex met appartementen voor ouderen. Er ligt veel gras omheen met spaarzaam wat bomen. Sommige bewoners ervaren het blad snel als overlast. Wellicht een idee om er een flink aantal prunussen (Japanse Kers) te planten die het geheel een vrolijker aanzien geven.

Pythagorasstraat



16 boomspiegels waar mogelijk vergroten. Dit kan wellicht in de breedte om de stoep te sparen.



Sporthal

Hier is gekozen voor gras, maar allicht zou er veel meer (besdragend) struikgewas kunnen worden geplant zodat meer vogels zich thuis zouden voelen. Zoals er schuin tegenover.



Hoek bij de Kruisstraat

Ter vervanging van hoge populieren zijn kleine bolesdoorns geplant. De ondergroei heeft erg geleden van de droogte, serieus bekijken. Van een plek met grote biodiversiteit is het nu een plek met een schamele biodiversiteit geworden.





Hier ligt wel erg veel bestrating. Kan dit anders ingericht? Groen speeltuin verlengen of boom plaatsen?

Socratesstraat



11 x boomspiegels vergroten (kan soms flink) en een boom erbij plaatsen.

Aristoteleshof



6 x boomspiegel vergroten



Groenstrook langs de schutting, 1 m breed

Sartrestraat



In elk geval een aantal boomspiegels vergroten.
Kopgevels vergroenen? Geveltuintjes?

Marcusestraat



Boomspiegel van 12 bolacacia's vergroten.



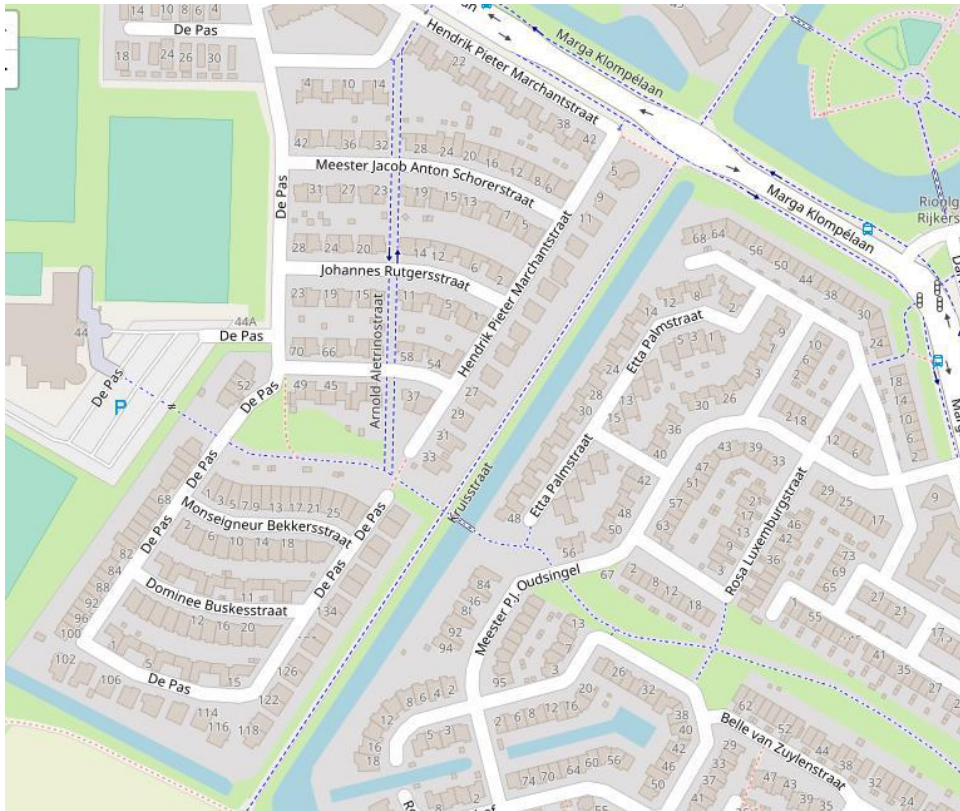
Speeltuin
Er ligt relatief veel zand in en rond de speeltuin.
Speel(s)groen toevoegen



Vergroten van boomspiegels in beide uitgangen van Marcusestraat.
Sommige boomspiegels kunnen veel groter, bijv. uiteinden cirkel.




Rijkerswoerd Midden ten zuiden van de Marga Klompélaan



H.P. Marchantstraat	
	<p>Het deel langs de Marga Klompélaan hebben we qua inrichting bij de Marga Klompélaan gerekend. De straat loopt door. 14 boomspiegels vergroten.</p>
	<p>Een boom erbij op de hoek met de Johannes Rutgerstraat</p>

	<p>Op deze hoek achter de flat zien we zeker ruimte voor meer bomen, o.a. hier ééntje naast de lichtmast en groen (vogelbosje) op het achter terrein van de flat.</p>
---	---

Jacob A. Schorerstraat	Geen bijzonderheden
------------------------	---------------------

Johannes Rutgersstraat	
	6 boomspiegels vergroten

Arnold Aletrinostraat	Groen Lint
	<p>Speeltuin 4 bomen in de speeltuin en speelgroen toevoegen</p>

De Pas	
	<p>Dit is een lange straat die bijna het hele wijkdeel omvat.</p> <p>Het grenst aan een sportveld waar veel bomen bij geplant kunnen worden</p> <p>Ook doorkruist het een Groen Lint. Een deel van de laatste wordt biodiverser gemaakt door het planten van een aantal nieuwe bomen en struiken. Dit deel is niet in dit beplantingsplan opgenomen.</p> <p>Ter hoogte van de Samuel van Houtenhof is een groenvak dat rijker gemaakt zou kunnen worden tbv de biodiversiteit.</p> <p>Ook zouden er wel 5 bomen in gezet kunnen worden.</p>
	<p>Zowel links als rechts kunnen de boomspiegels vergroot worden.</p> <p>Ter hoogte van het woonwagenvak betreft het 4 boomspiegels</p> <p>Ter hoogte van de Aletrinostraat betreft het zo'n 11 boomspiegels die flink zouden kunnen worden uitgebreid.</p>
	<p>Achter het sportterrein langs kunnen bomen in de beplanting geplant, zo blijft er ruimte om de watergang te bereiken en wordt toch waardevol groen toegevoegd.</p> <p>We denken aan 10 bomen.</p> <p>Aan de voorkant langs de watergang kunnen wel 25 bomen worden geplant. Daarbij is het belangrijk om de weg deels te laten afwateren in de groenstrook. Dit laatste kan op meer plekken in de wijk.</p> <p>Ook bij de ingang van het sportpark is ruimte voor wat bomen.</p>



In de speeltuin in het groene lint is ruimte voor speelgroen, een bloemrijke berm en kunnen hier veel meer bomen (wel 25).



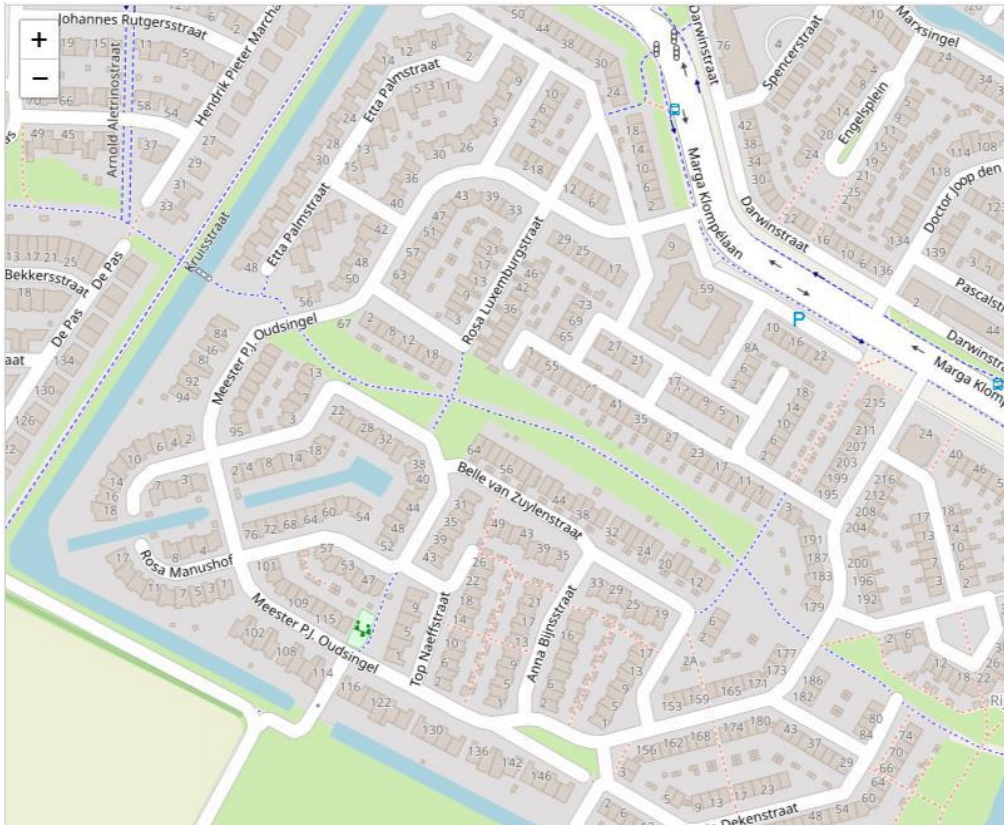
Vanaf nummer 60 kunnen 14 boomspiegels vergroot worden.



Ook valt ons op dat er veel kale kopgevels zijn. Misschien is hier in overleg met de bewoners toch gevelgroen of een boom te planten. Iets verderop staat een prachtig voorbeeld waar veel vogels gebruik maken van de aanwezige bessen.



Rijkerswoerd midden 2



Mr. P.J.Oudsingel



Ook deze singel is een lange weg die alle straten van het stukje wijk verbindt.

Een aantal bewoners heeft een boomspiegel aangemeld voor adoptie en vergroting.

Er is door de gemeente al een onderzoekje gedaan naar het vergroten van boomspiegels in de gehele straat. Ons standpunt is: zelfs al worden boomspiegels niet geadopteerd, het vergroten van boomspiegels heeft een effect op de bomen, op het afvoeren van water en al groeit er alleen gras, er zijn meer mogelijkheden voor de biodiversiteit.

Oudsingel tot en met nummer 50
15 boomspiegels vergroten en twee nieuwe bomen erbij:

1 tegenover nummer 65

1 tegenover nummer 51 (hoek met Rosa Luxemburgstraat)



Vanaf nummer 50 9 boomspiegels vergroten.
Bij nummer 95 zou er op beide hoeken een boom bij kunnen en Van de Mathilde Wibautstraat tot de Rosa Manushof zou de vergroting zelfs kunnen leiden tot een groenstrook.

Op de hoek bij de Christine Baderstraat kunnen 3 bomen worden aangeplant.



Oudsingel vanaf Christine Baderstraat
28 boomspiegels vergroten
Speeltuïn 1, tegenover nummer 116.
Zeker nog ?? bomen erbij en struiken/
speelgroen.

Speeltuïn 2, bij nummer 144.
5 bomen toevoegen en speelgroen en struiken.



Groenvak bij Belle van Zuylenstraat
1 boom toevoegen, dezelfde soort als er al
staat.



Groenvakken bij Anna Blamanstraat, toevoegen
bomen en vlinderstruiken.



Vanaf Anna Blamanstraat
 3 boomspiegels links vergroten.
 1 nieuwe boom t.o. nr. 195

Rosa Luxemburgstraat	<p>Vergroten 16 boomspiegels, Vergroenen betonstenen strook, tussen straat en stoep, Bij parkeerplaatsen staan de bomen in grote stenen vakken: zo veel mogelijk vergroenen en een uitstapstrookje maken.</p>
----------------------	--

Etta Palmstraat	<p>Geen extra groenmogelijkheden in de openbare ruimte.</p>
-----------------	--

Mina Wigerink-Leserstraat	<p>Alleen de eerste boomspiegel vergroten, de anderen kunnen niet vergroot worden.</p>
---------------------------	---

Mina Krusemanstraat	
	<p>In deze straat zijn op de hoek met de Rosa Luxemburgstraat twee veldjes. Op één, de speeltuin kunnen nog wat bomen en speelgroen worden toegevoegd. Op het andere veldje met alleen gras zijn ook mogelijkheden voor bomen. Samen wel 10. Ook de boomspiegels kunnen (veel) groter.</p>

Harriët Freezerstraat	
	<p>Parkeerterrein o.a. 14 kansrijke boomspiegels voor vergroting.</p>

Anna Blamanstraat	
	<p>Ook hier zijn een aantal boomspiegels geadopteerd. 4 kansrijke boomspiegels voor vergroting.</p>

Annie Salomonstraat



2 grasvlakken verbeteren en bomen toevoegen
De bomen in de verharding zouden moeten worden vervangen, ze zijn in slechte staat. De boomspiegels zouden dan vergroot kunnen worden.

Aagje Dekenstraat



15 boomspiegels vergroten



Bij nummer 9 zou een boom toegevoegd kunnen worden ipv de verharding



Bij het parkeervak richting Park Lingezege is het mogelijk om flink wat bomen bij te zetten. Ook tegenover huisnummer 2 is ruimte voor een boom.

Belle van Zuylstraat



12 boomspiegels vergroten.
Om het elektriciteitshuisje groen en struiken toevoegen, indien mogelijk ook een boom.





Tegenover nummer 35 een boom erbij.

Anna Bijnsstraat



5 x Boomspiegel vergroten.
Ook kijken of het mogelijk is het grote versteende oppervlak bij de lantaarnpaal te vergroenen.

Christine Baderstraat



3 x boomspiegel vergroten.
Groenvak bij container mogelijk wat hogere struiken erbij.
Verder bomen toevoegen bij nummer 3 (of groenvak) op de hoek bij 22 en t.o. nummer 38,



Top Naefstraat



Boomspiegels vergroten

Annie Mankes Zernikestraat



11 boomspiegels vergroten
In overleg met buurt groen toevoegen, heel
stenige straat. Wellicht kansen tegen stenen
muren.



In overleg met eigenaar de achterkant van het groenvak diversiveren (meer soorten groen) en evt. muurvlak benutten.



Groenvak?

Corrie Tendeloostraat

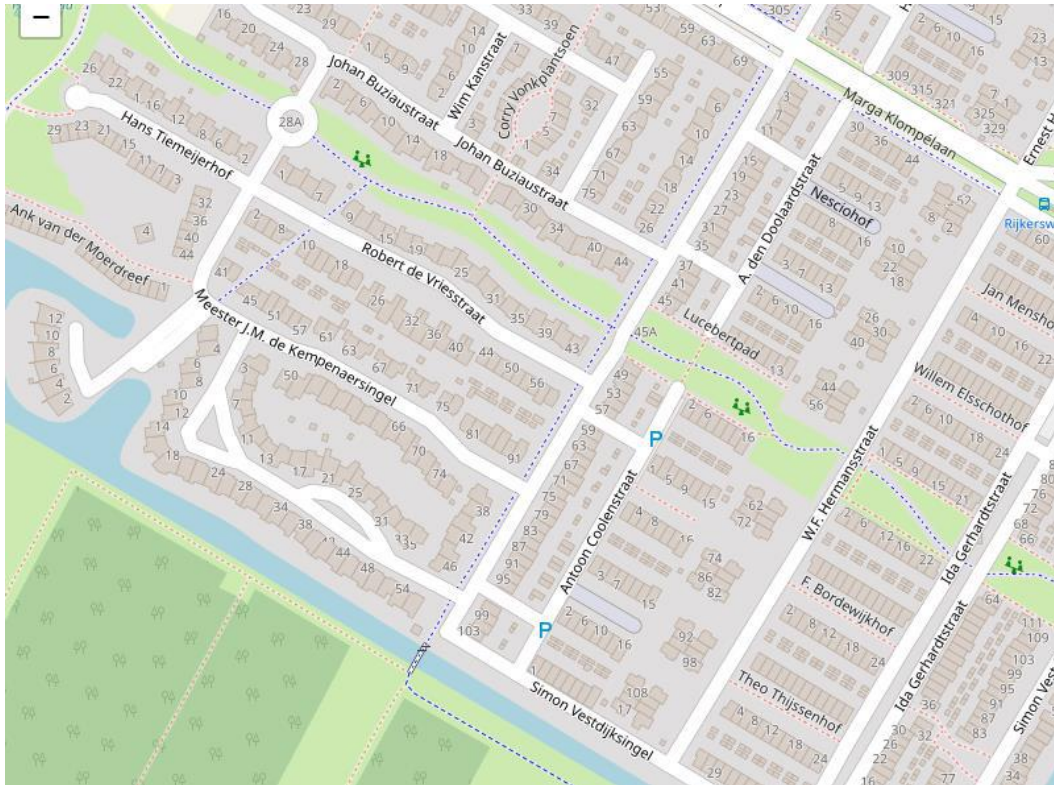


7 boomspiegels vergroten, evt. groenstroken tussen parkeervakken met 1 uitstaptegél.



Fietspad vanaf het groene Lint tot de Marga
Klompélaan
7 x boomspiegels vergroten

Rijkerswoerd Midden en Oost (vanaf Kempenaersingel)



Kempenaersingel	
	<p>Ook dit is een lange straat. Omdat het eerste stuk begrensd wordt door een parkeerterrein van een winkelcentrum dat onderwerp van onderzoek is bij de gemeente en waar gewerkt wordt aan vergroening, rekenen we erop dat dit stuk meegenomen wordt in de nieuwe plannen bij het centrum. Er kunnen zo'n 32 boomspiegels vergroot worden.</p>

Wim Sonneveldstraat	
	<p>De straat oogt stenig door het parkeren in eigen voortuin. Er zijn weinig mogelijkheden tot vergroening, wel kunnen er 10 boomspiegels vergroot worden.</p>

Wim Kanstraat



1



2

Ook hier zijn niet zoveel mogelijkheden.
5 boomspiegels vergroten, sommigen fors.

Ook overleggen met buurtbewoners of er
geveltuinen bij de huismuren, tuinmuren en
garages kunnen worden aangelegd. Foto 2.

Corry Vonk Plantsoen



Een leuk plantsoen

Graag een boom erbij op de plek waar
waarschijnlijk één is gesneuveld, hoekje Wim
Sonneveldstraat aan de kant van de Marga
Klompélaan.

Johan Buziastraat



Hier zijn meer mogelijkheden.
In totaal 6 boomspiegels vergroten.



Op de hoek met de Wim Sonneveldstraat een boom erbij in het grote tegelvlak.
Hetzelfde geldt voor het tegelvlak op de hoek met de Wim Kanstraat, ook hier tegels vervangen door groen.



Ook hier veel muurvlakken die evt. in overleg met bewoners vergroend kunnen worden om zo meer groen in de straten te krijgen.





Aan weerszijden van het parkeervak zijn grote platen tegels, waar zeker een groenvak met wat gevarieerde struiken in gemaakt zou kunnen worden, rekening houdend met kliko's etc.

Hans Tiemeijerhof.



Ook hier boomspiegels vergroten, 8 stuks



Deze stenige cirkel kan vergroend worden door er 3 bomen in te zetten en een mooie onderbegroeiing. De cirkel wordt regelmatig gebruikt om op te parkeren, maar dat is verkeerskundig niet de bedoeling.

Robert de Vriesstraat.



Vergroten van boomspiegels: 9 of 10

De waterpartij achter het winkelcentrum



Allereerst lijkt het ons een goed idee om dit park een naam te geven.
Ten tweede zien we dat er een bijzondere keuze van bomen is gemaakt. Het zijn bomen die niet heel interessant zijn wat betreft de biodiversiteit; de levensduur (populieren) is ook niet van alle bomen 100 jaar.
Vandaar dat we graag een ontwerp zou zien om het park te versteken en ecologisch betere bomen te planten die op termijn de anderen vervangen. Ook zou her en der struikgewas meer biodiversiteit mogelijk maken.

Ank van der Moerdreef

Fantastisch groen, mooi voorbeeld

Elise Homanhof	
	<p>Naast de vuilcontainer in de groenstrook kunnen 2 bomen geplant.</p>
	<p>Hier kunnen ook bomen (5) toegevoegd tot het bankje, dan blijft er nog veel uitzicht over. Ook kan de stoep direct naast de weg eruit. Deze is overbodigen het vraagt veel onderhoud: er groeit steeds het een en ander tussen de tegels en alleen het deel bij het trapje wordt gebruikt. Het brede pad dat leidt naar de helling zou de helft smaller kunnen waardoor er veel meer ruimte voor groen (gras of een boom) is.</p>
	<p>In de middencirkel is groen een noodzakelijke toevoeging, het is niet alleen verstandig maar ook een prachtige toevoeging in deze straat. Kiezen voor mooie bomen.</p>
Fien de la Marstraat	<p>Voor deze straat hebben we geen toevoegingen.</p>

Albert van Dalsumlaan



Door het brede profiel kan deze laan wel wat meer laan worden door het toevoegen van bomen.

Er zijn mogelijkheden:

1 boom bij 97

1 boom bij 101

1 boom bij 59

1 boom bij 35

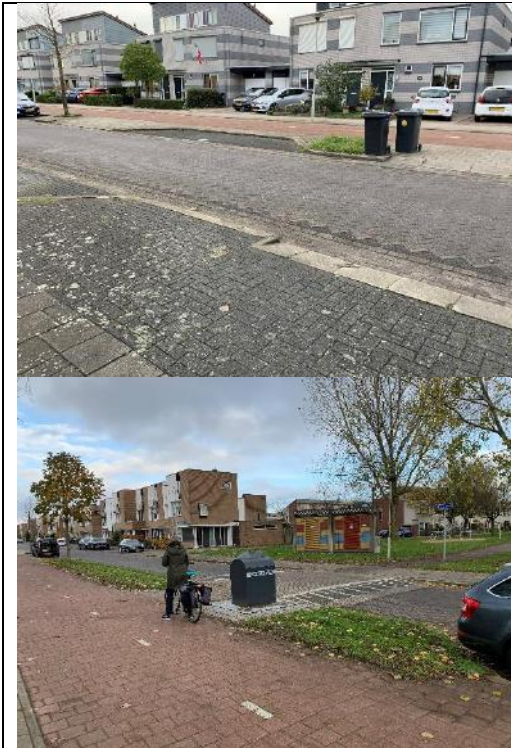
1 boom bij 13

Ter hoogte van het groene lint kunnen twee bomen geplaatst worden.

Verder kunnen er 16 boomsiegels vergroot.

Suggestie om drastisch te vergroenen:

Combineer de weg met het fietspad: hef het fietspad op en maak er een weelderige groenzone van.



Belcampostraat en A den Doolaardstraat.



Dit is een straat met allemaal achterkanten van huizen en parkeerplaatsen.
Er kunnen 12 boomspiegels vergroot
Er zijn 3 lange kopgevels waar gevelgroen de straat een heel andere indruk zou kunnen geven en veel zou kunnen bieden aan dieren en insecten.



Nesciohof



In de groenvakken zouden in overleg met de bewoners meer bomen kunnen, totaal 4.

Sommige huizen hebben al wat groen bij de gevel. Actie bewoners organiseren samen met de groengroep(?).

Multatulihof



Ook hier een aantal bomen erbij: 3 x

Bewonersactie zie Nesciohof.

Anton Coolenstraat



Deze straat ligt in het verlengde van de A. den Doolaardstraat en is vergelijkbaar: allemaal parkeervakken en kopgevels.
12 boomspiegels vergroten
3 kopgevels vergroenen.

Annie M.G. Schmidthof	Helemaal oké na actie bewoners
-----------------------	--------------------------------

Simon Carmiggelhof	
	<p>Ook is ruimte voor kwalitatief veel beter groen, er is wel ruimte voor 5 bomen, dat zou veel hittestress wegnemen. Ook hier actie voor geveltuinen.</p>

Simon Vestdijksingel	
	<p>Langs de waterkant zijn veel meer bomen wenselijk, nodig zelfs. Ons idee is wel 25.</p>
	<p>Bomen toevoegen tegenover het water bij de volgende nummers: 25, 37, 47, 49, 51 (steeds 1)</p>



Verder kunnen 10 boomspiegels echt flink vergroot, wellicht ook wat onder begroeiing toevoegen.

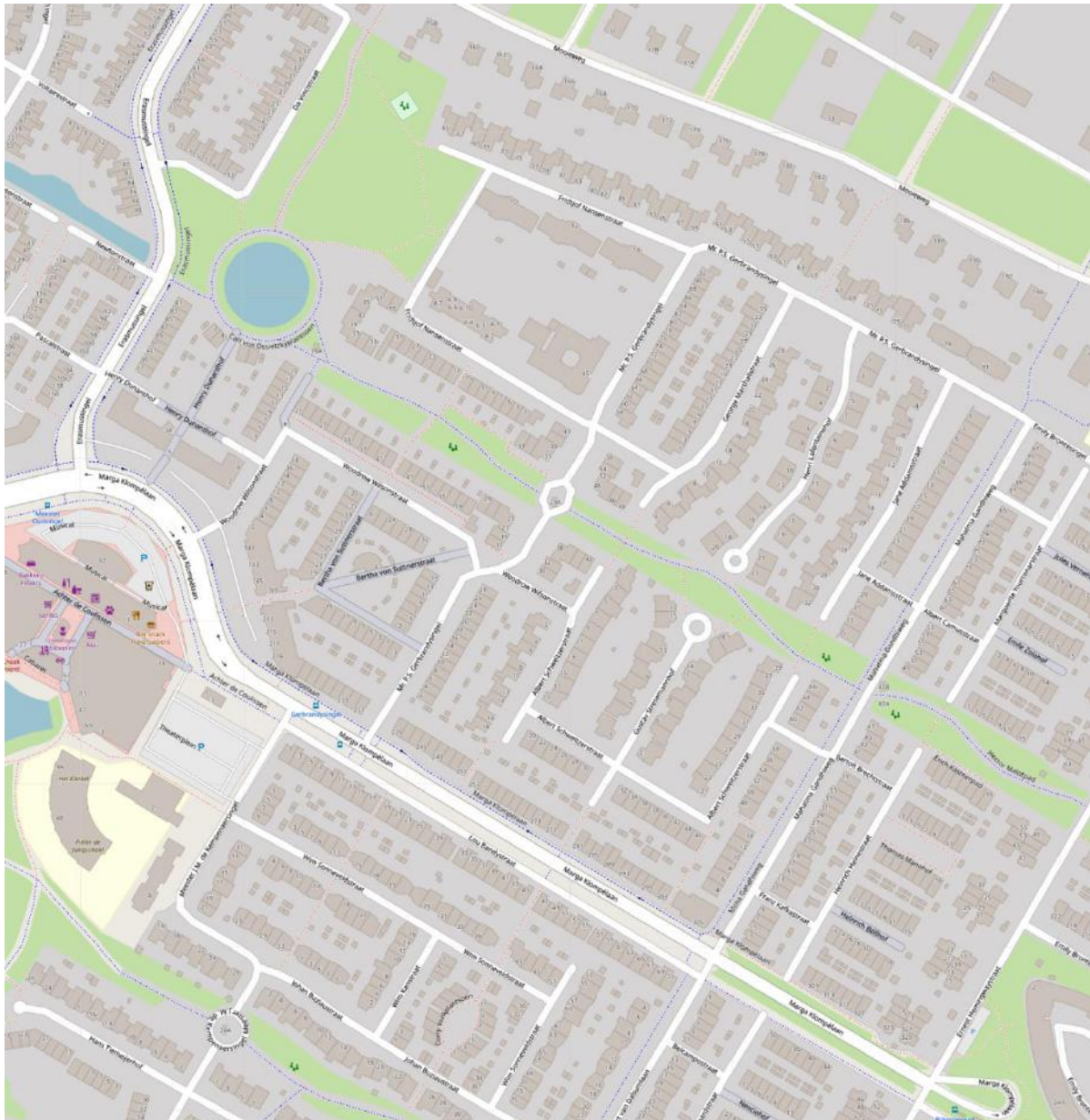
Er zijn vlak bij elkaar twee speeltuintjes. Deze lijkt langzaam te verdwijnen. Er zijn mogelijkheden om groen toe te voegen en daar op een speelse manier ook mogelijkheid te geven tot ontdekken en spelen, zie speelgroenbijlage.

Voor deze geldt eigenlijk hetzelfde. Omturnen in een speels groen ontdekhoekje.

Ida Gerhardtstraat	Geen toevoegingen op dit moment
--------------------	---------------------------------

W.F. Hermansstraat	
	Ter hoogte van de Marga Klompélaan is er ruimte voor een boom
	10 boomspiegels kunnen worden vergroot.
	Aandacht voor de kopgevels. In de straat zijn goede voorbeelden. Wellicht kunnen meer bewoners ingeschakeld worden.

Rijkerswoerd oost



George Marshallstraat



Speeltuin hoek Gerbrandysingel
 Deze speeltuin ligt er kaal en ongezellig bij. Er is zeker ruimte voor 10 bomen en allicht wat speelgroen:
 Wigwam van wilgentenen
 Wilgentenentunnel
 Klimboom
 Plakjes boom als stapstenen etc.
 zie bijlage ideeën voor speelgroen

Gerbrandysingel



Boomspiegels vergroten 12 x
Vanaf nr. 51 tot 81
Mogelijkheid om ze tot het stoeprandje te
vergroten.

Jane Addamsstraat



Hier kan de grasstrook zonder problemen
verlengd worden bij de ingang van de straat,
ca. 2,70 m.
Bovendien kunnen hier ook 7 x de
boomspiegels vergroot worden.



Mahatma Gandhiweg



Hier zijn al diverse schuttingtuinen aangelegd en is een plan voor een vergroening van een middenberm in overleg met bewoners. Verder zou het goed zijn om zeker een deel van de kastanjes (vanwege kwarren) te vervangen door een gevarieerd assortiment bomen (eerste grootte).

De middenberm zou deels ontsteend kunnen worden door alleen uitstapstroken te maken en in het andere deel, grenzend aan de boomspiegels gras te zaaien.

Ook hier de suggestie om drastisch te vergroenen:
Combineer de weg met het fietspad: hef het fietspad op en maak er een weelderige groenzone van.



Hoek Mahatma Gandhiweg/Emily Brontësingel kan aan weerszijden een groenvak komen met een boom. (dit betreft 3 grote vakken.)



Achter Mahatma Gandhieweg 21 is een parkeerterrein, De boomspiegels (21 keer en plaatsen van een nieuwe (vervangboom van een al gekapte) vergroten, het vak kan veel groter: 2,5 bij 4 meter.



Tegenover de school (Lea Dasberg) zou een groenvak gecreëerd kunnen worden waardoor het geheel een veel mooiere, vriendelijke indruk zou maken.

Ernest Hemingwaystraat



5 x een boomspiegel vergroten
Sommige betegelde vakken kunnen rondom de boom vervangen worden door een veel groter groenvak van 3 x 3 meter.

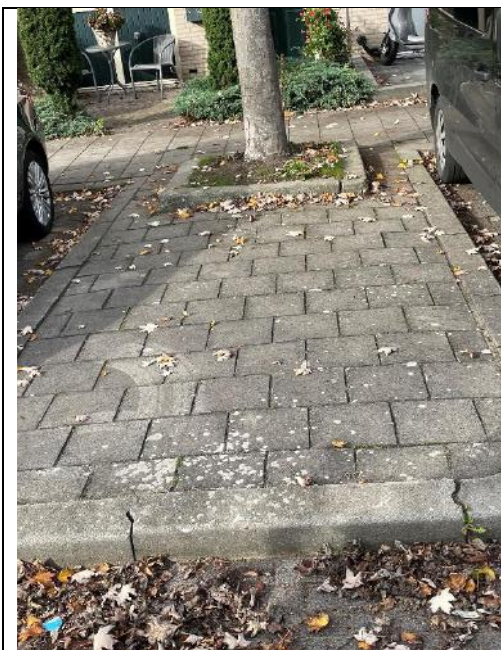
Betegelde hoek links bij de ingang ter hoogte van de Emily Brontësingel

Langs het Bastion kunnen er zo 4 bomen bij.

Emily Brontësingel



We raden aan om zeker 30% van het schoolplein te vergroenen met speelgroen, zie bijlage. Er moet overleg zijn over het onderhoud. Het aanwezige speelgroen maakt kijkend vanaf het hek een versleten indruk.



Vanaf huisnummer 54 kunnen de boomspiegels vergroot worden, we gaan uit van één uitstapetegel aan de rand.
Dit kan 9 x en 1 boom (vervanging gekapte boom) toevoegen.



Ter hoogte van het Groene Lint zouden zeker de structuur van het Lint volgend nog 3 bomen en ander groen geplant kunnen worden.

Mark Twainhof en George Orwellhof



Door de inrichting zijn er niet zoveel mogelijkheden voor openbaar groen, wel zien we mogelijkheden in de particuliere tuinen. We stellen voor om actief bomen weg te geven aan bewoners die dan in de grote voortuinvlakken geplant zouden kunnen worden en de straat een veel groener aanzien kunnen geven.

Emile Zolahof	
	3 berken erbij plaatsen

Jules Vernehof	
	Ook hier 4 bomen erbij, passend bij de bestaande bomen.

Thomas Mannhof	
	Ook hier een 3-tal bomen erbij.

Heinrich Böllhof	
	1 of 2 bomen erbij
Albert Schweitzerstraat	



Doorsteek vanaf de Mahatma Gandhistraat
Een mooi groenvak aanleggen.



26 boomspiegels vergroten



Bij huisnummer 16 is een flink parkeerterrein.
Het heeft een heel stenig karakter.
Achter de drempels zou een groenstrook
kunnen, grenzend aan het trottoir:
betonklinkers eruit, groen erin.



Bij huisnummer 20 is aan de zijkant een groot betegeld vlak, wellicht hier een boom, grootte 3.



Tegenover nummer 5 staan kale schuurtjes, het is een flinke blinde muur:
Evt. gevelgroen toevoegen en een groenvak tot de straat met 4 kleine bomen (grootte 1).




Gerbrandysingel



De Gerbrandysingel is een relatief brede ontsluitingsweg.

We hebben de straat in twee stukken verdeeld.

1. Vanaf het groene lint tot huisnummer 55.
12 boomspiegels vergroten. Sommigen kunnen groter dan anderen.
Op de hoek met de Fridtjof Nansenstraat (bij de Sizawoningen) is ruimte voor een extra boom.
2. Vanaf de Marga Klompésingel
34 boomspiegels vergroten
Hier zijn op de hoek met de Woodrow Wilsonstraat 4 grote groenvakken met veel kweek.
Wij stellen voor hier bomen te planten (ruimte voor 10) met aandacht voor de onderbegroeiing, bijv. gras met extra's (vlinderstruik, bloemen etc).

<p>Fridtjof Nansenstraat</p>	
	<p>9 boomspiegels vergroten, 1 uitstaptegel behouden</p>
	<p>Bij nummer 99, de Sizakant, 8 boomspiegels.</p>
	<p>In de groenvakken kunnen ook nog wat bomen geplant worden, verlevendigd de straat en tegen hittestress.</p>



Woodrow Wilsonstraat

Zie Gerbrandysingel voor grote groenvakken
16 x boomspiegels vergroten.



Bertha von Suttnerstraat



7 bomen vervangen, ze kwarren.
8 nieuwe bomen, grootte 2.
Bovendien ervaart de omgeving overlast van de
fruitbomen, kinderen gooien fruit tegen de
ramen.
Het speeltuintje kan wel wat speelgroen
gebruiken: bijv. een zigzaghaagje.

Henri Dunanthof	
	<p>Hier is in het groenvlak plaats voor veel meer flinke bomen (7)</p> <p>We zouden graag willen laten onderzoeken of het mogelijk iets passenders te maken voor de bewoners, bijv. een rosarium.</p>

Erasmussingel	
	<p>De Erasmussingel is een lange straat met veel verkeer.</p>
	<p>Op de hoek met de Marga Klompélaan kan een boom geplaatst worden in het groenvak.</p>
	<p>Er zijn veel mogelijkheden om boomspiegels te vergroten. Zo'n 43 boomspiegels zouden bekeken moeten worden op mogelijkheden.</p>



Aan weersijden is een fietspad.
Langs het fietspad is aan weerszijden een
groenstrookje ter hoogte van de bomen.
Bijvoorbeeld tot 1 meter van de boom.



Boom planten ter vervanging van een boom en
boomspegel vergroten zo groot mogelijk.
(t.h.v. Leonardo da Vincistraat)



Ter hoogte van de Newtonstraat kan een deel
van de verharding bond de boomspegel er
zeker uit.



Aan de rechterzijde van de Erasmussingel ter
hoogte van het Ossietzkyplantsoen vragen we
om een parkeertelling. We denken dat er 5
parkeervakken uitkunnen ter hoogte van het
park. Die zouden dan evt. kunnen vergrassen en
er kunnen bollen gepoot etc.



In de omgeving van de Leonardo da Vincistraat
kunnen de betonklinkervakken vergroenen.



Hier is een groot tegelvak (hoek Da Vincistraat), we vragen ons af of dit vak openbaar of particulier terrein is. Indien openbaar dan is er een mogelijkheid van een flink groenvak.

Boom erbij ipv tegelvak.
(hoek L. Da Vincistraat, uitgang naast Mooieweg).

In dit vak kan een boom.

Bijlage 1:

Speelgroen

Inspiratie bladzijde groen om mee en in te spelen.

Iedereen weet hoe belangrijk een natuurlijke omgeving is voor kinderen om te ravotten en te onderzoeken. Er zijn al veel lijvige rapporten verschenen over het belang van het contact tussen kinderen en natuur.

In onze inventarisatie noemen we regelmatig de toevoeging van speelgroen bij een al bestaande speelgelegenheid. Hier wat sfeerplaatjes van hoe dat eruit zou kunnen zien, ter inspiratie.







ODDS AND EVENS STEPPING STONES (2IPK) © COSY